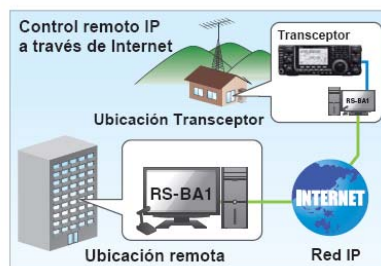
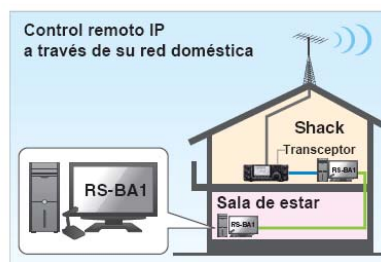
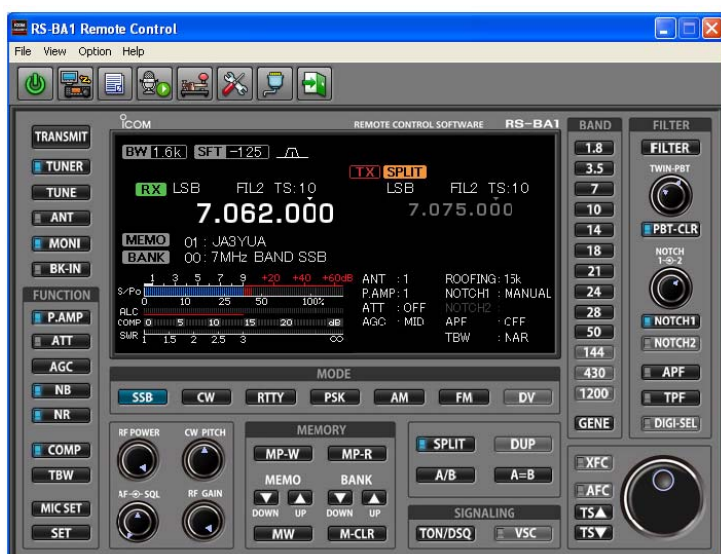


SOFTWARE CONTROL REMOTO IP

RS-BA1



CONTROL REMOTO DE TRANSCPTORES ICOM A TRAVÉS DE UNA RED IP

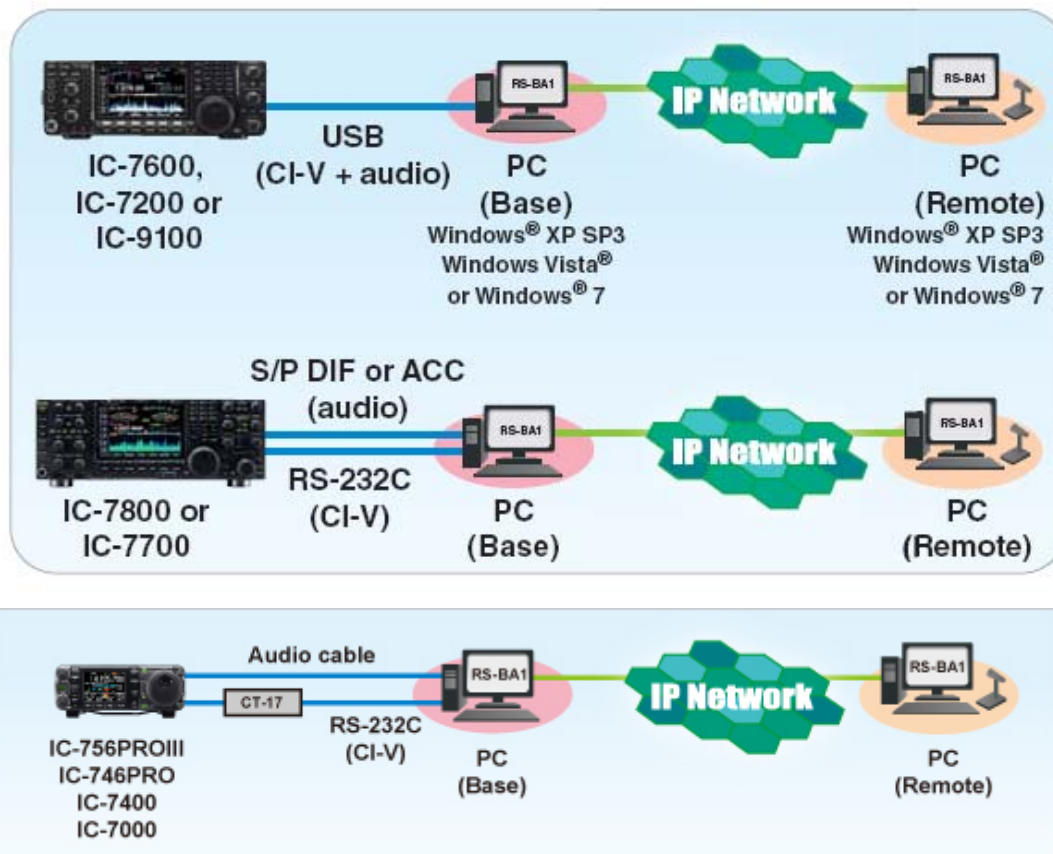
- El RS-BA1 le permite utilizar la radio instalada en otra habitación con su red doméstica o incluso desde una ubicación remota a través de Internet.
- La baja latencia de voz del RS-BA1, (150mseg Windows XP / 250mseg Windows Vista - 7)* proporciona la misma experiencia operacional que usar una radio real.

* Estos valores no incluyen la latencia de red.

INTERFAZ AVANZADA DE CONTROL REMOTO A MEDIDA DE LOS TRANSCPTORES ICOM

- La mayoría de las funciones y modos de su transceptor se pueden controlar, incluyendo las funciones de rechazo de interferencias y ajustes de los filtros de FI. Además se puede visualizar el medidor de señal y de ROE.
- Función de grabación de audio de Rx.

**Especificaciones sujetas a cambio sin obligación de notificarlo.



- El RS-BA1 consiste en dos componentes de software de aplicación: Software del sistema de configuración y software de control remoto. El software de configuración del sistema configura la dirección IP, la tasa de muestreo de audio y otros ajustes. El software de control remoto proporciona una interfaz de usuario similar al panel frontal de la radio y le permite controlar la radio desde una ubicación remota.
- El IC-7600, IC-7200 o el IC-9100 se pueden conectar a un PC a través de un cable USB y la señal de audio de entrada/salida y el comando CI-V se envía a través del cable USB.
- El IC-7800 o el IC-7700 se pueden conectar al PC a través de un cable RS-232C más un cable ACC o S/P DIF para el audio*.
- El IC-756PROIII, IC-746PRO, IC-7400 o el IC-7000 se pueden conectar al PC con un cable de audio y un cable RS-232 a través del convertidor de nivel CI-V, CT-17*.

*No se garantiza la comunicación de audio, cuando utilice el RS-BA1 con el PC de la estación base, conectado al conector de ACC, conector de micrófono, o S/P DIF de la radio.

*Dependiendo de su radio, no se podrán utilizar algunas funciones o modos, o necesita actualizar el firmware de la radio para operar el manipulador de CW, usando el RS-BA1.

**Especificaciones sujetas a cambio sin obligación de notificarlo

Requisitos de la velocidad de datos de la red:

En la ubicación del transceptor:

- Subida 500 kbps, o más rápida
- Bajada 350 kbps, o más rápida

En la ubicación remota;

- Subida 350 kbps, o más rápida
- Bajada 500 kbps, o más rápida

(Cuando se use con la calidad de audio por defecto)

Requisitos del sistema operativo:

- Microsoft® Windows® 7 (32/34bit)
- Microsoft® Windows Vista® (32/34bit)
- Microsoft® Windows® XP (SP3 o posterior)

**Especificaciones sujetas a cambio sin obligación de notificarlo